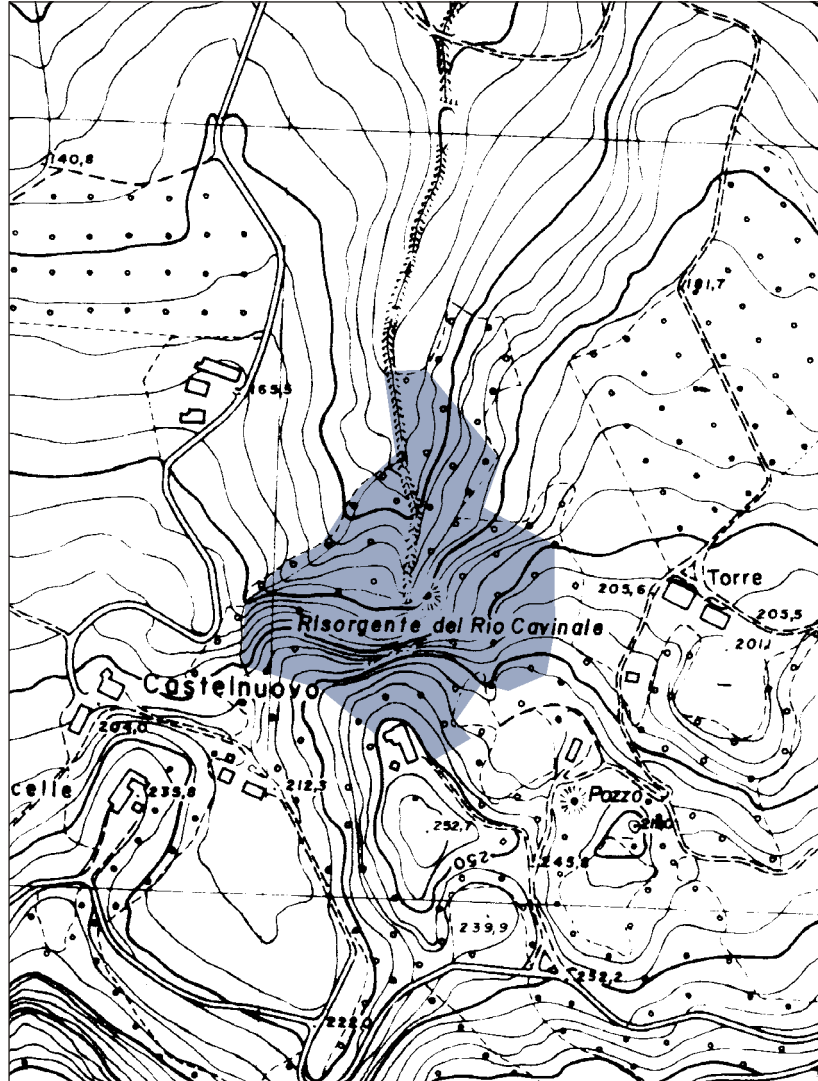


Gruppo Speleologico Faentino - Speleo GAM Mezzano (RA)  
Proposta di zonizzazione del Parco della Vena del  
Gesso romagnola  
Tavola 3: Risorgente del Rio Cavinale - Riserva naturale  
integrale "Zona A"



Base: Carta Tecnica Regionale Scala 1:5000 - Elemento N. 239131  
Vespignano